



EBS 250 사용자 메뉴얼

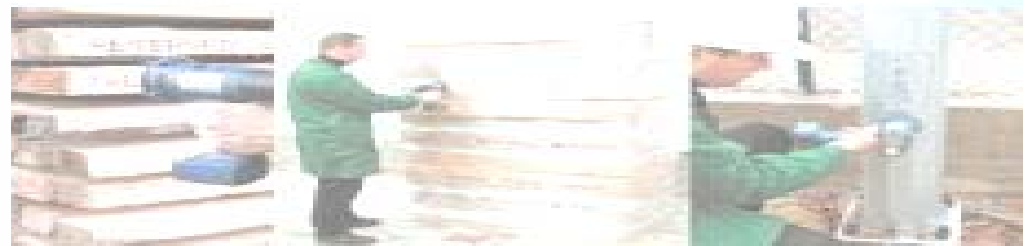


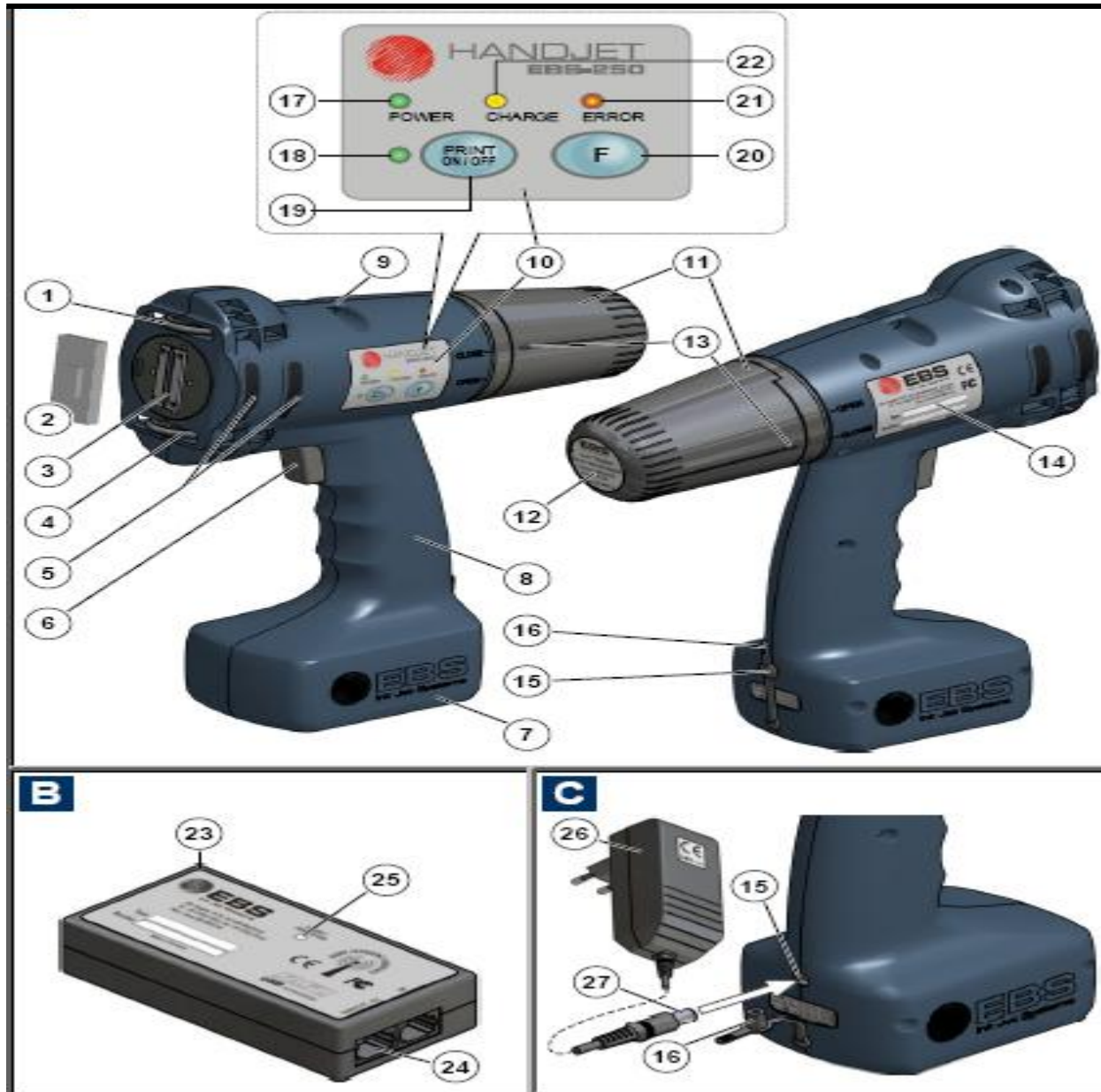
- Operating instructions
- v. 20050316#1.0
- English

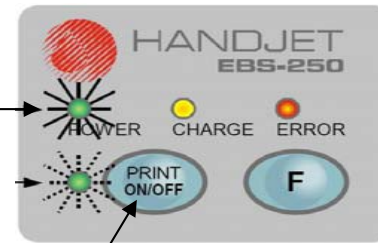
INKJET EBS 250



세명일렉트로닉스(주)
SEAMYUNG ELECTRONICS CO.,LTD



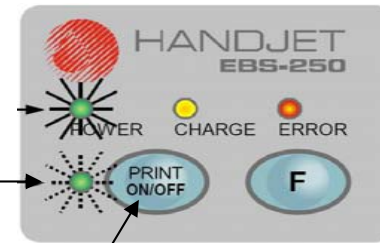




1. 버튼을 누르고 있다.

2. 버튼을 손가락으로 당기면서 약 3초 동안 유지한다.

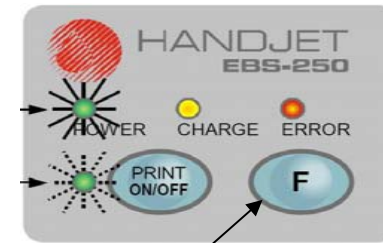
3. POWER LED에 점등이 되면서 전원이 켜진다.



1. 버튼을 한번 누른다.

2. LED에 점등이 된다.

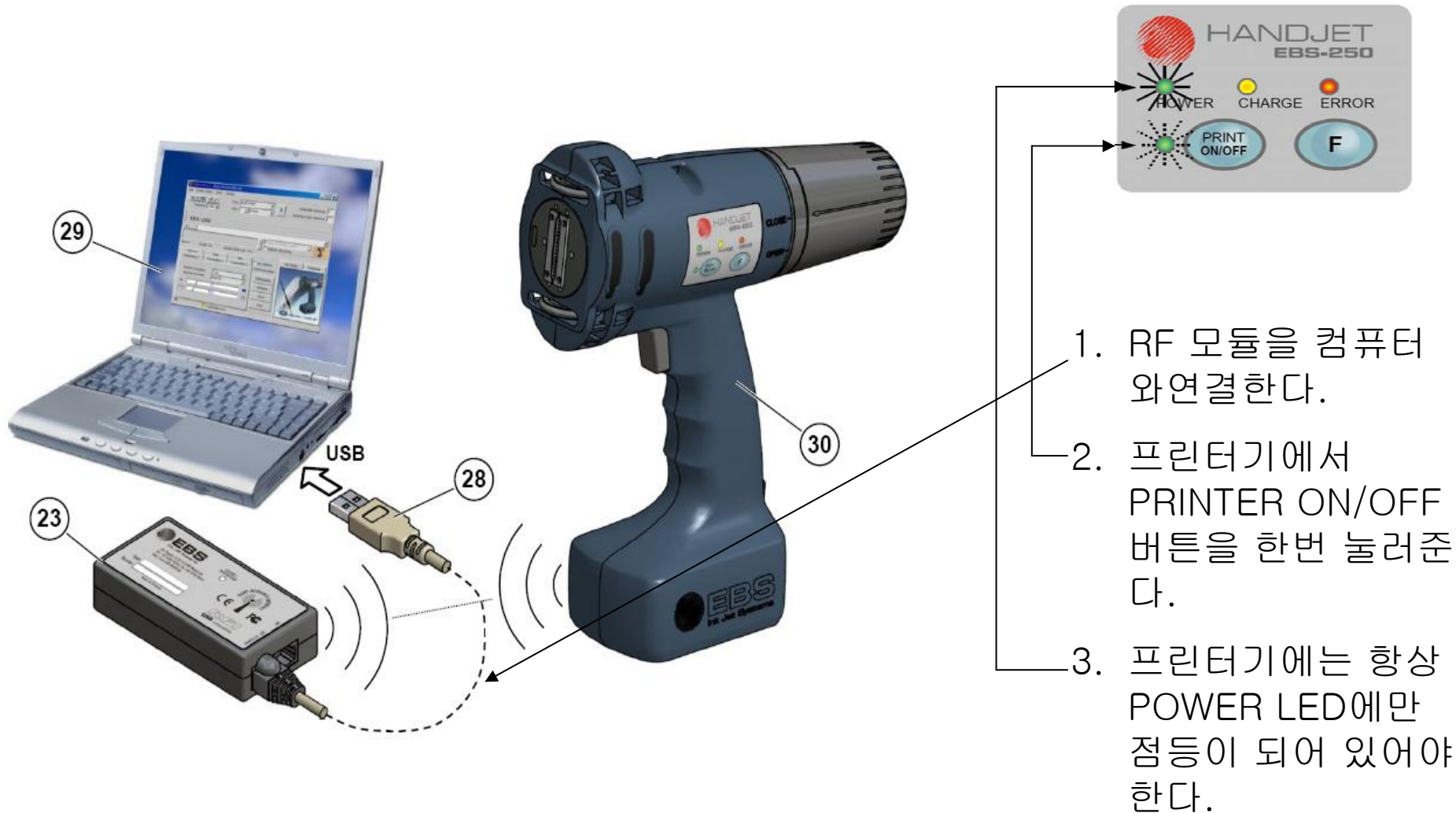
3. 버튼을 당기면서 마킹을 시작한다.

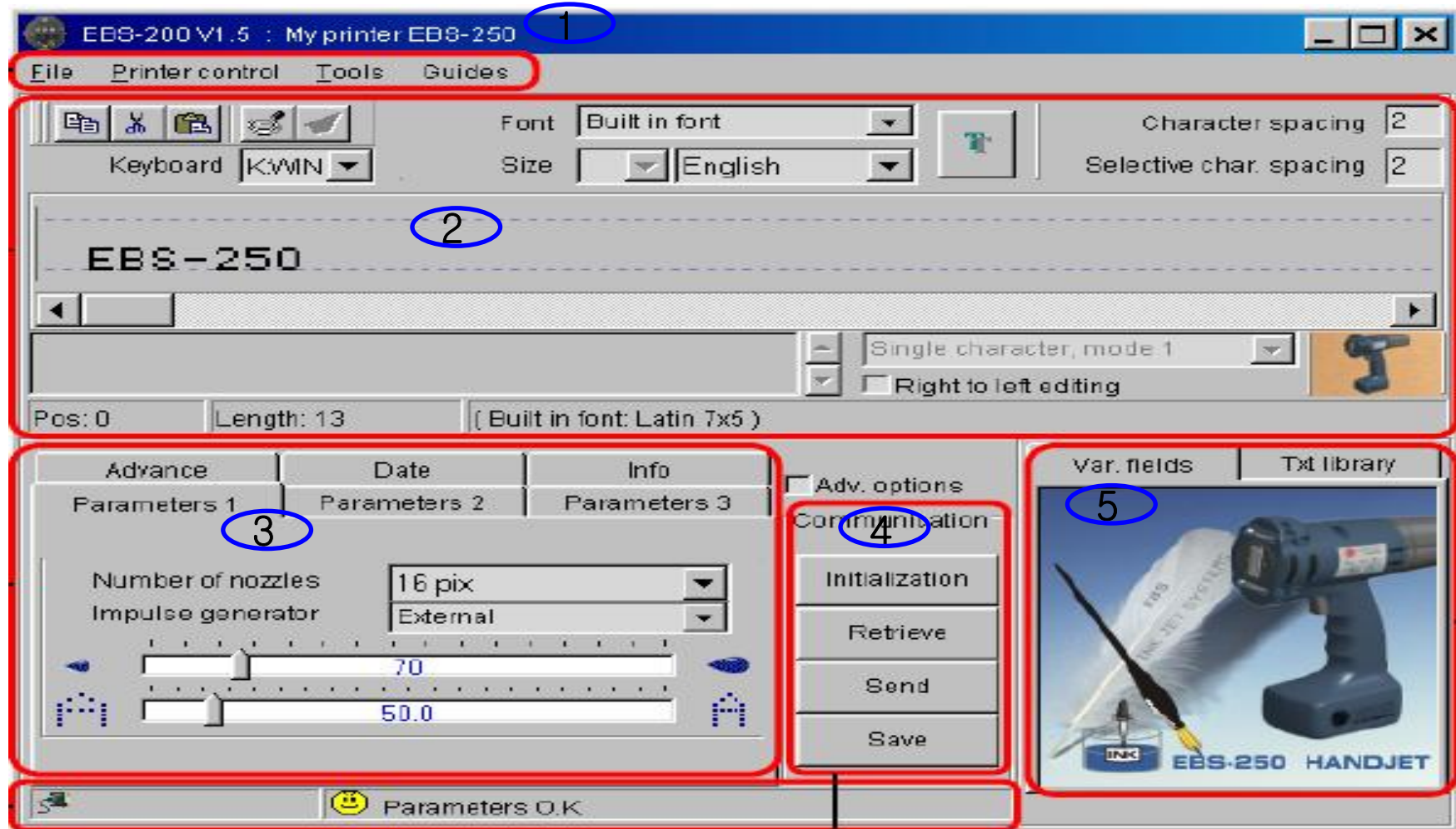


1. 버튼을 누르고 있다.

2. 버튼을 당기면서 약5초 동안 상태를 유지한다.

3. 부저음이 울리면서 모든 LED에 불이 꺼지면서 프린터기 전원도 꺼진다.



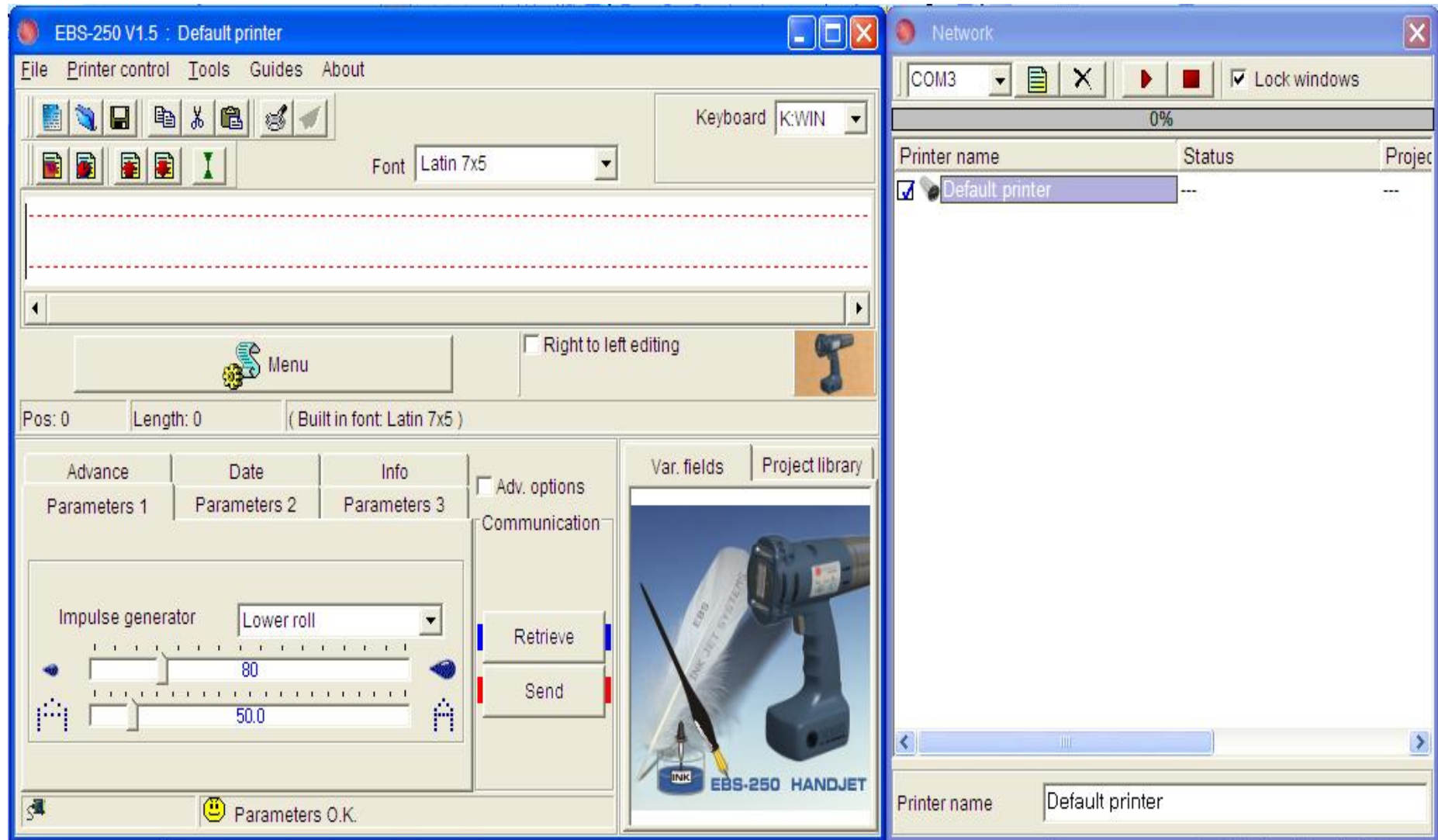


① 메뉴 항목

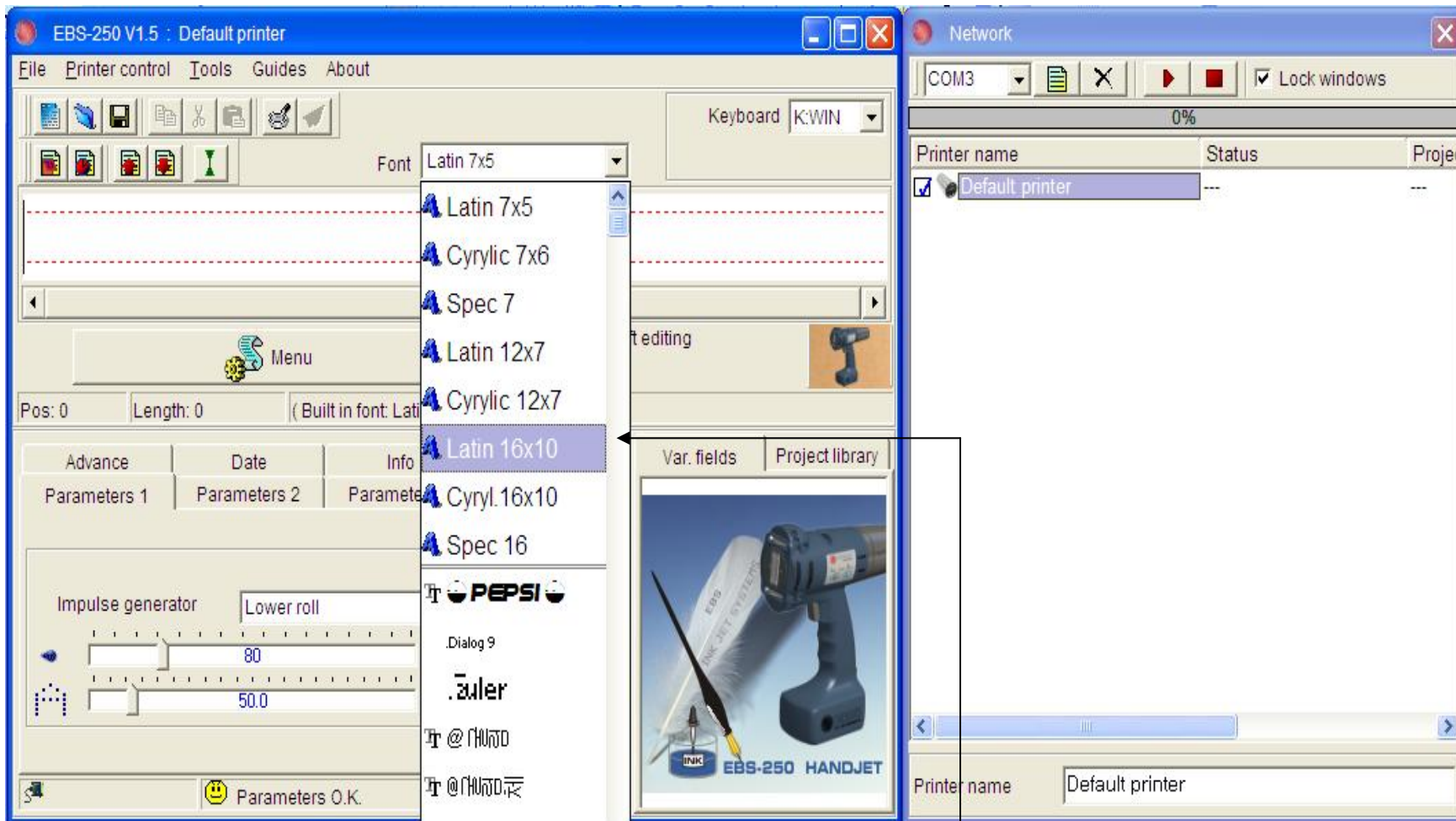
③ 잉크 방울 크기 및 글자 폭 조정

② 메시지 입력 창

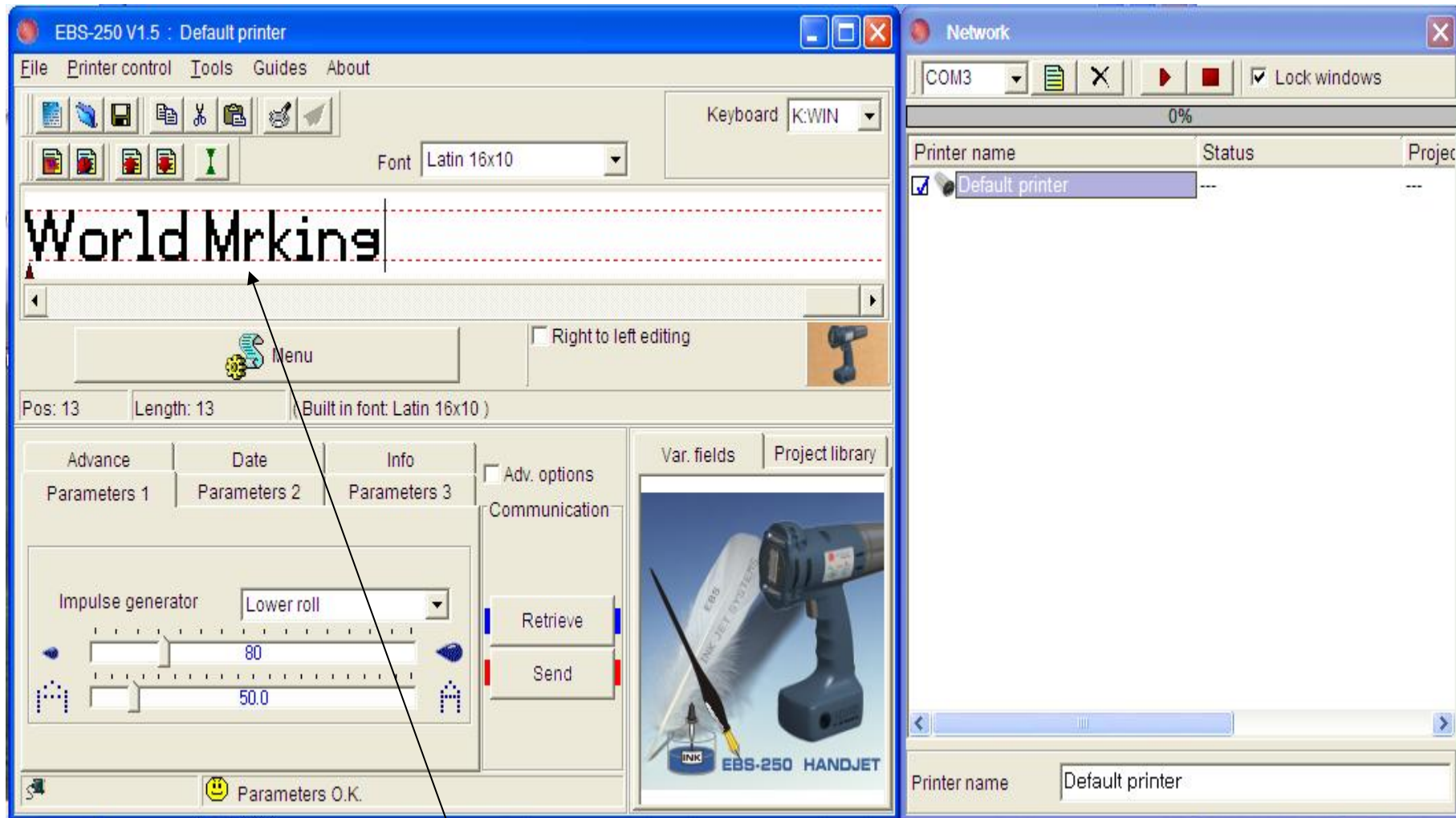
④ 메시지 전송 항목



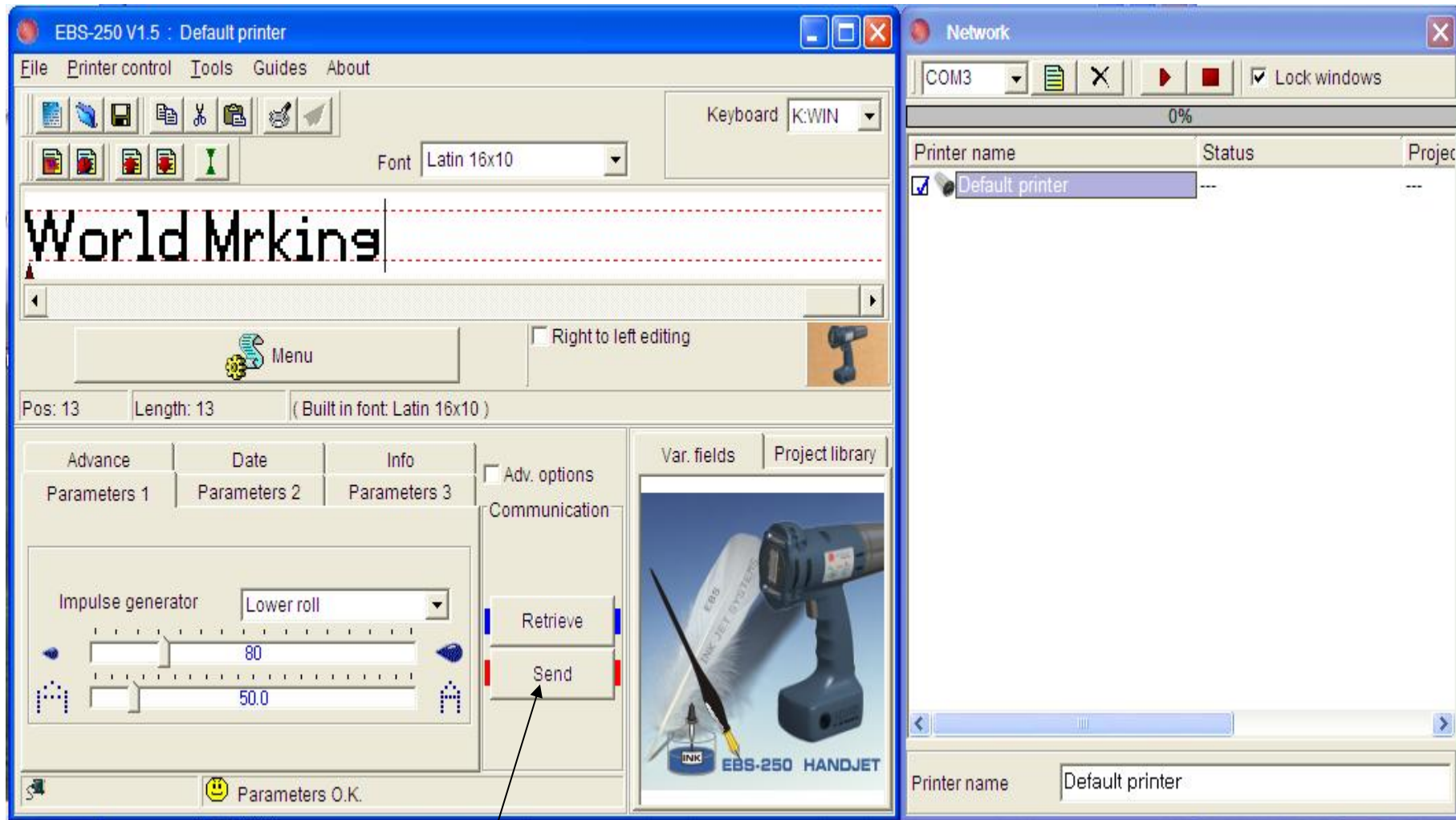
1. 컴퓨터에서 위의 응용 프로그램을 실행 시킨다.



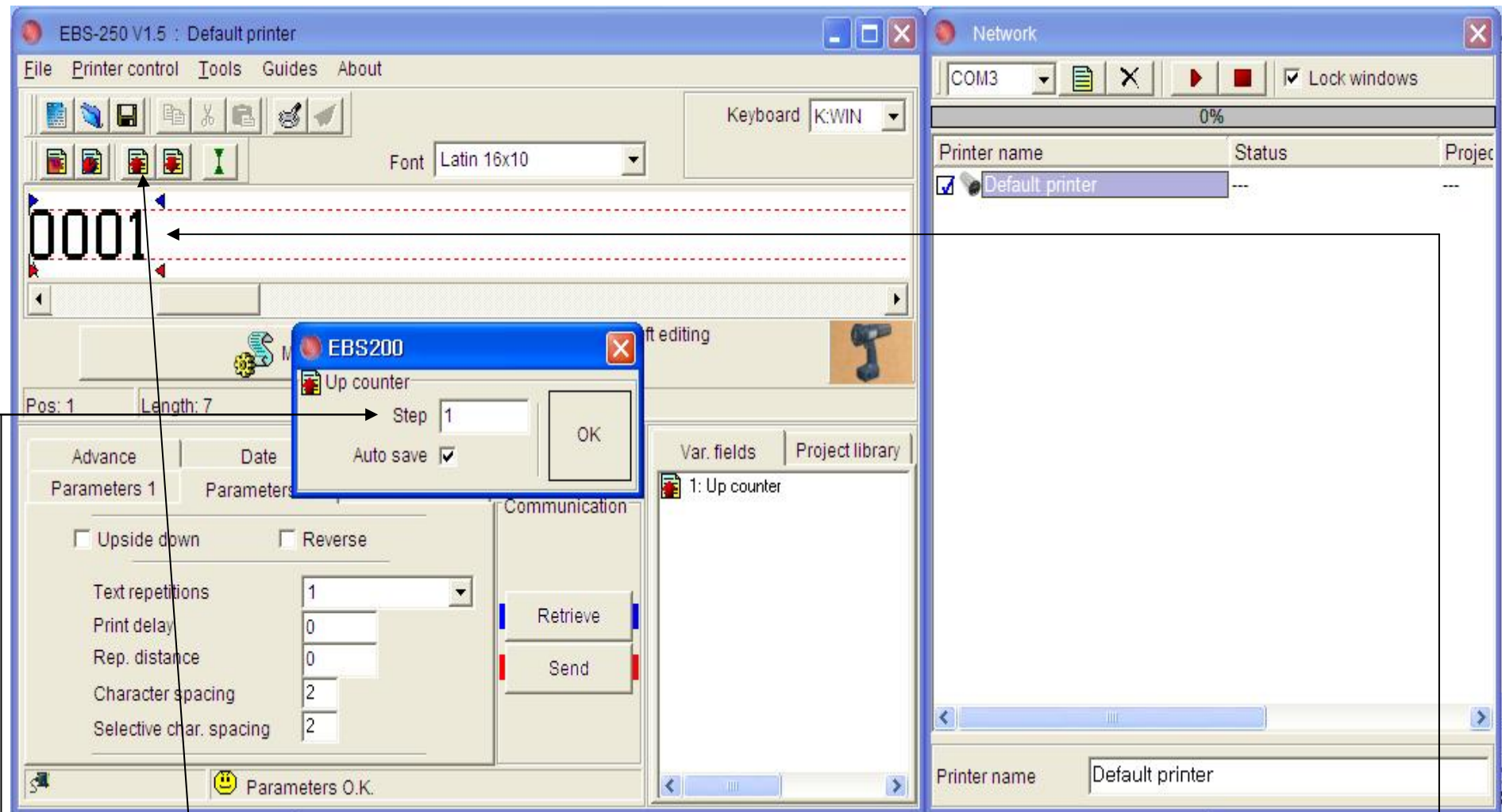
1. 원하는 글자 크기를 위와 같이 선택한다.



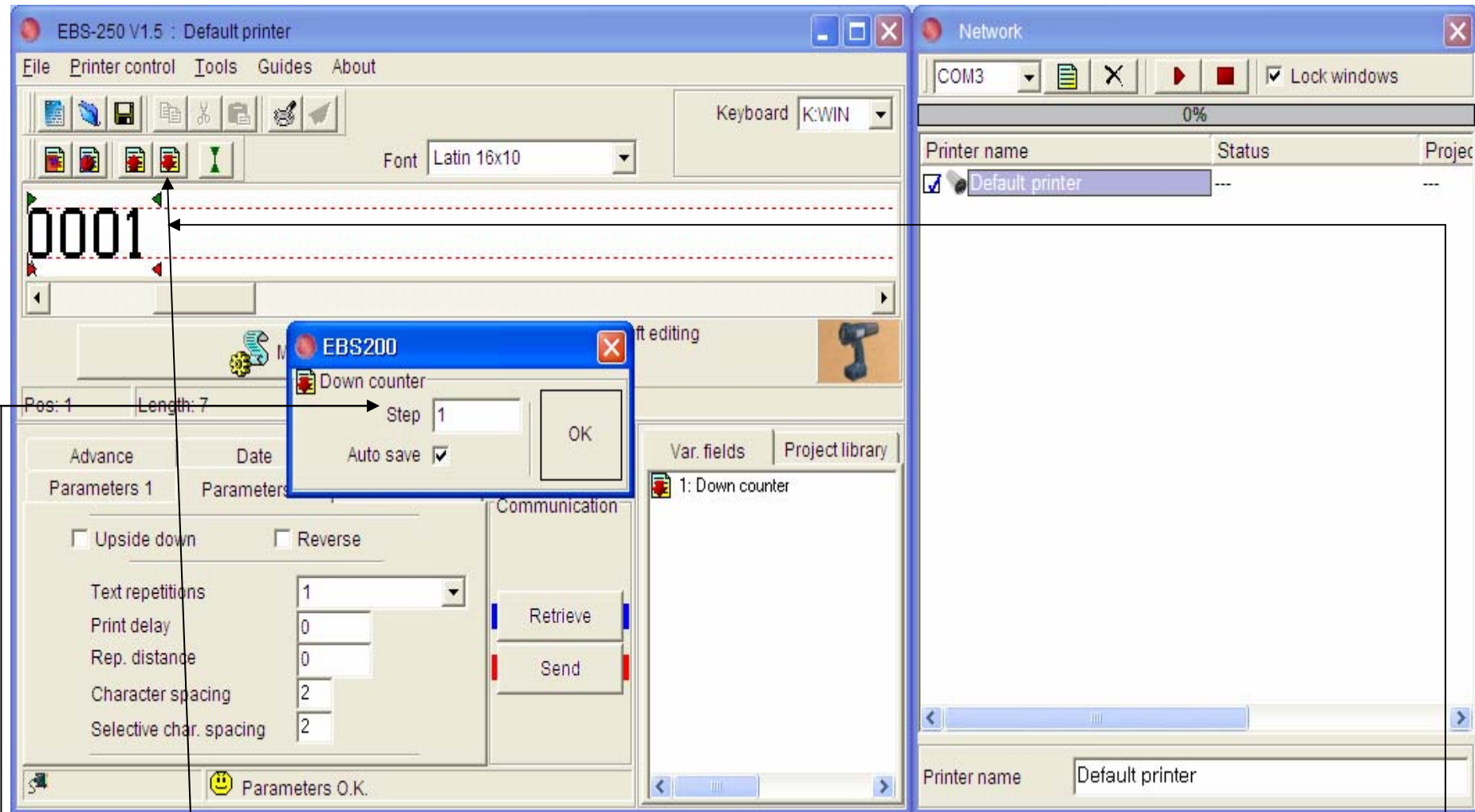
1. 편집창에 위와 같이 메시지를 입력한다.



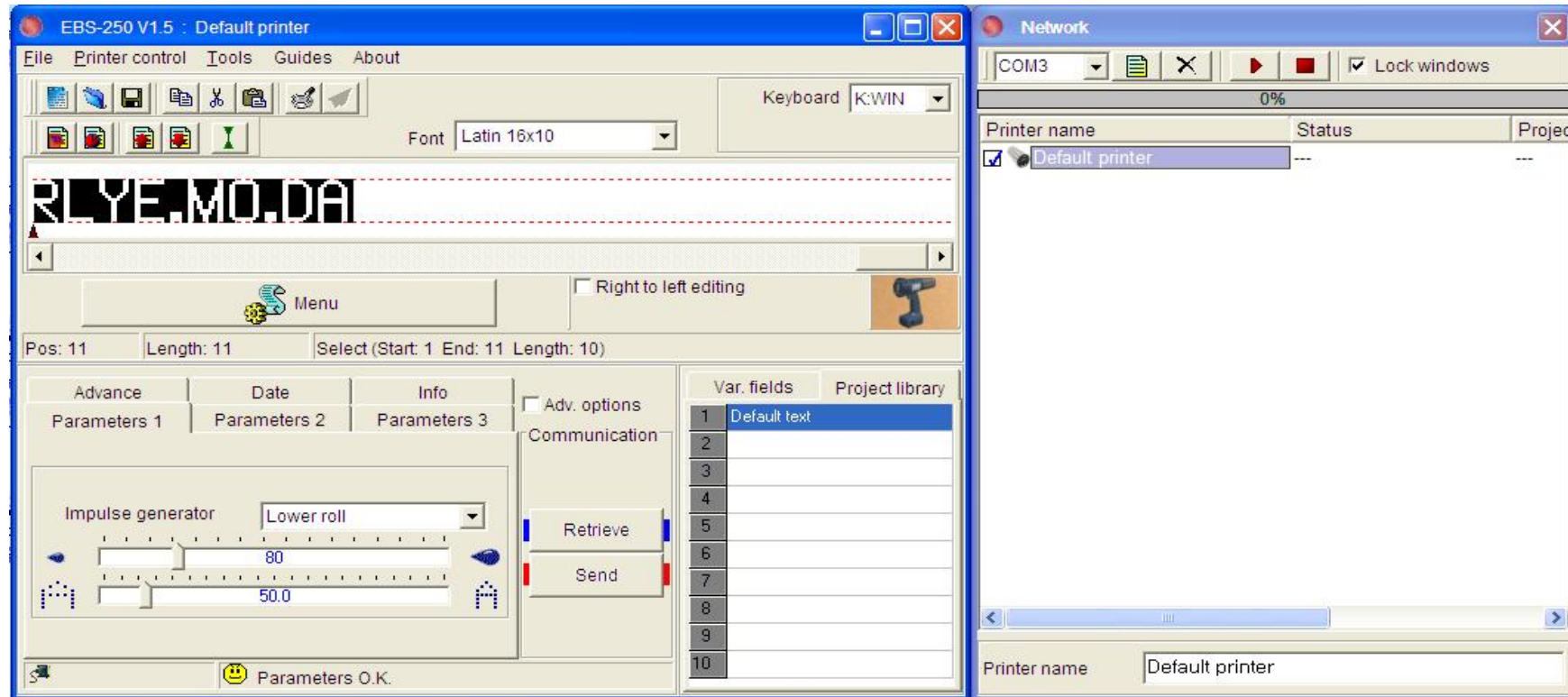
1. “Send” 버튼을 눌러서 프린터로 데이터를 전송한다.
2. 데이터를 전송하기 전에 프린터는 “Printer on/off”에 전원이 꺼지고 “Power”에만 전원이 들어와 있어야 한다.



1. 위의 아이콘을 한번 클릭하면 프린터는 마킹을 할 때 마다 숫자가 증가 한다.
2. “Step” 항목은 한번에 증가하는 수치를 나타낸다.
3. “Send” 버튼을 누른다.



1. 위의 아이콘을 한번 클릭하면 프린터는 마킹을 할 때 마다 숫자가 증가 한다.
2. "Step" 항목은 한번에 감소하는 수치를 나타낸다.
3. "Send" 버튼을 누른다.

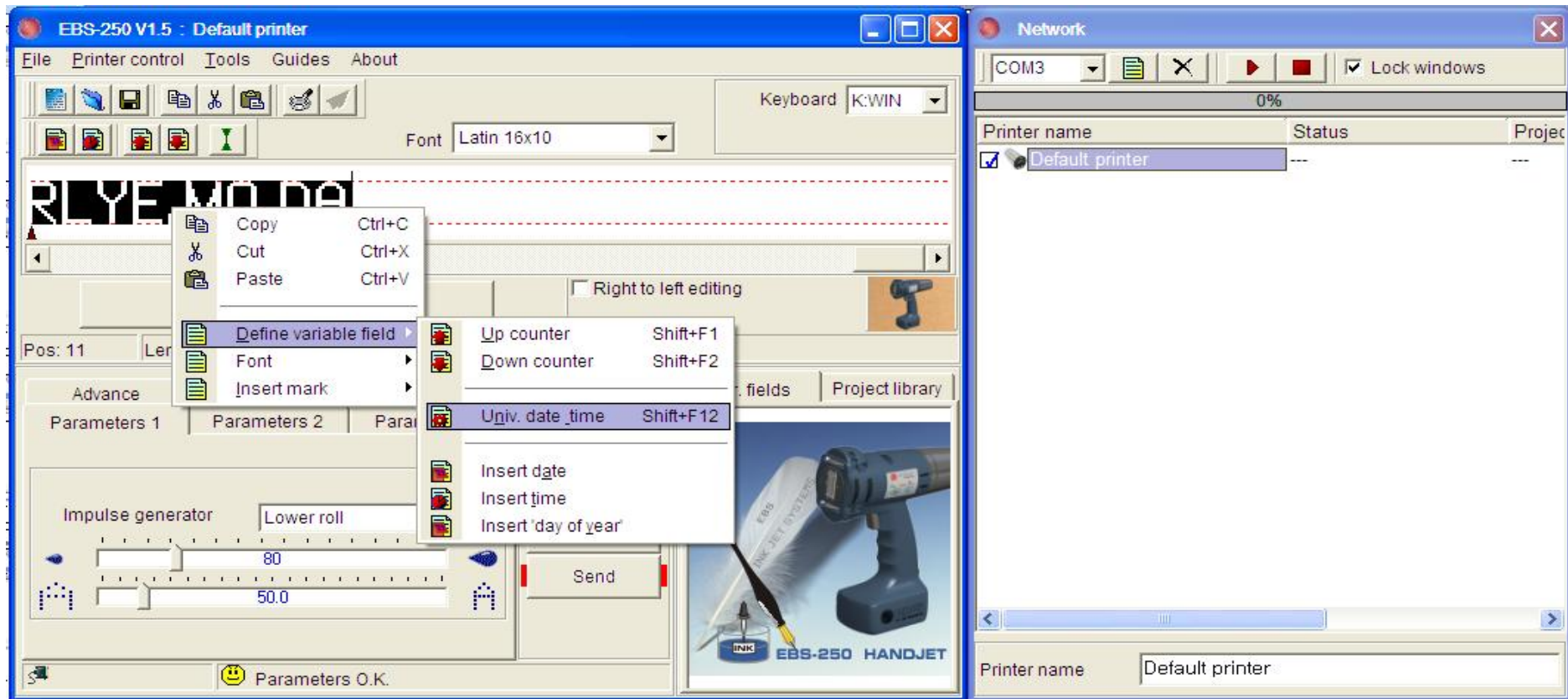


1. 위와 같은 순서로 편집창에 입력한다.

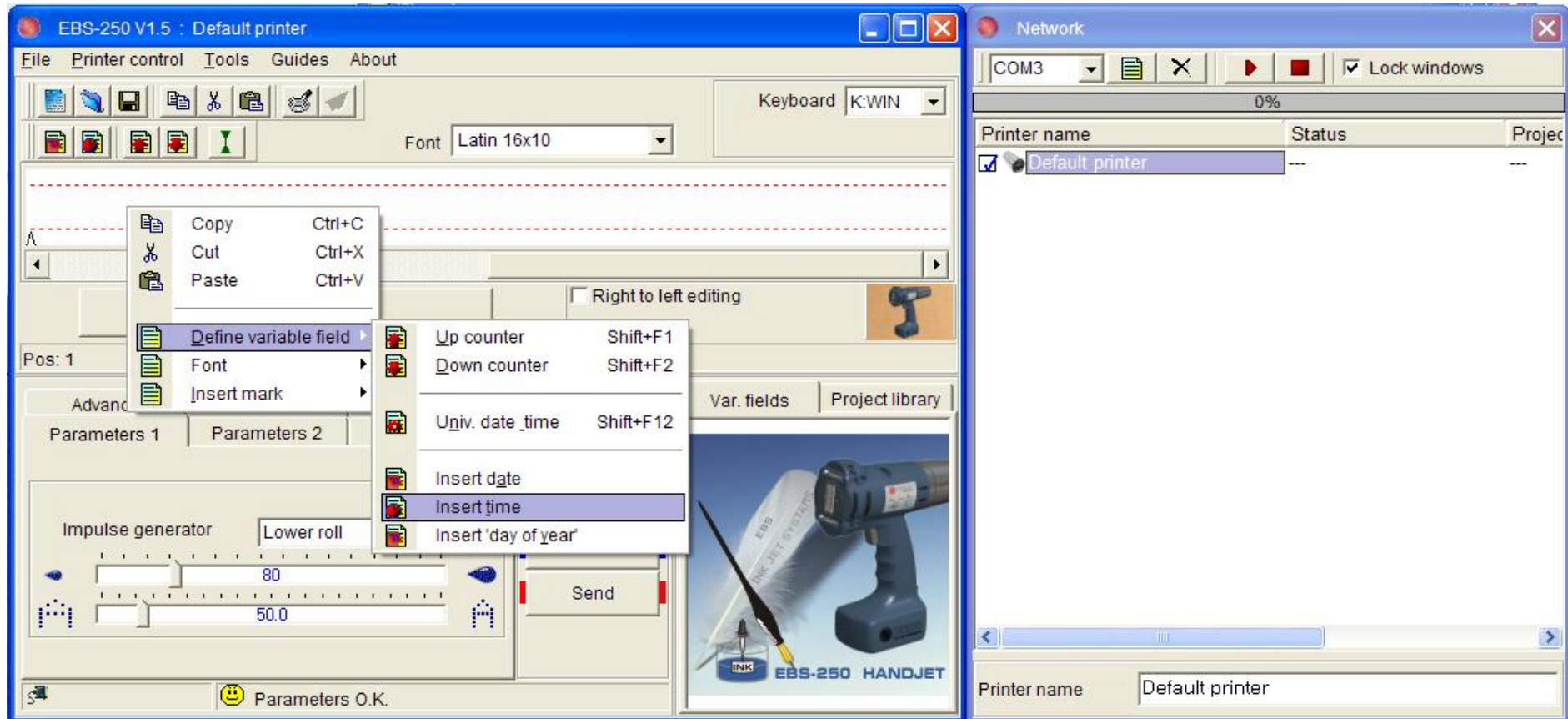
RL : 20(세기) YE : 06(년) MO : 05(월) DA : 15(일자)

2. 연도, 월, 일을 구분하는 표식은 입력자의 선택에 따라서 사용 할 수 있다.

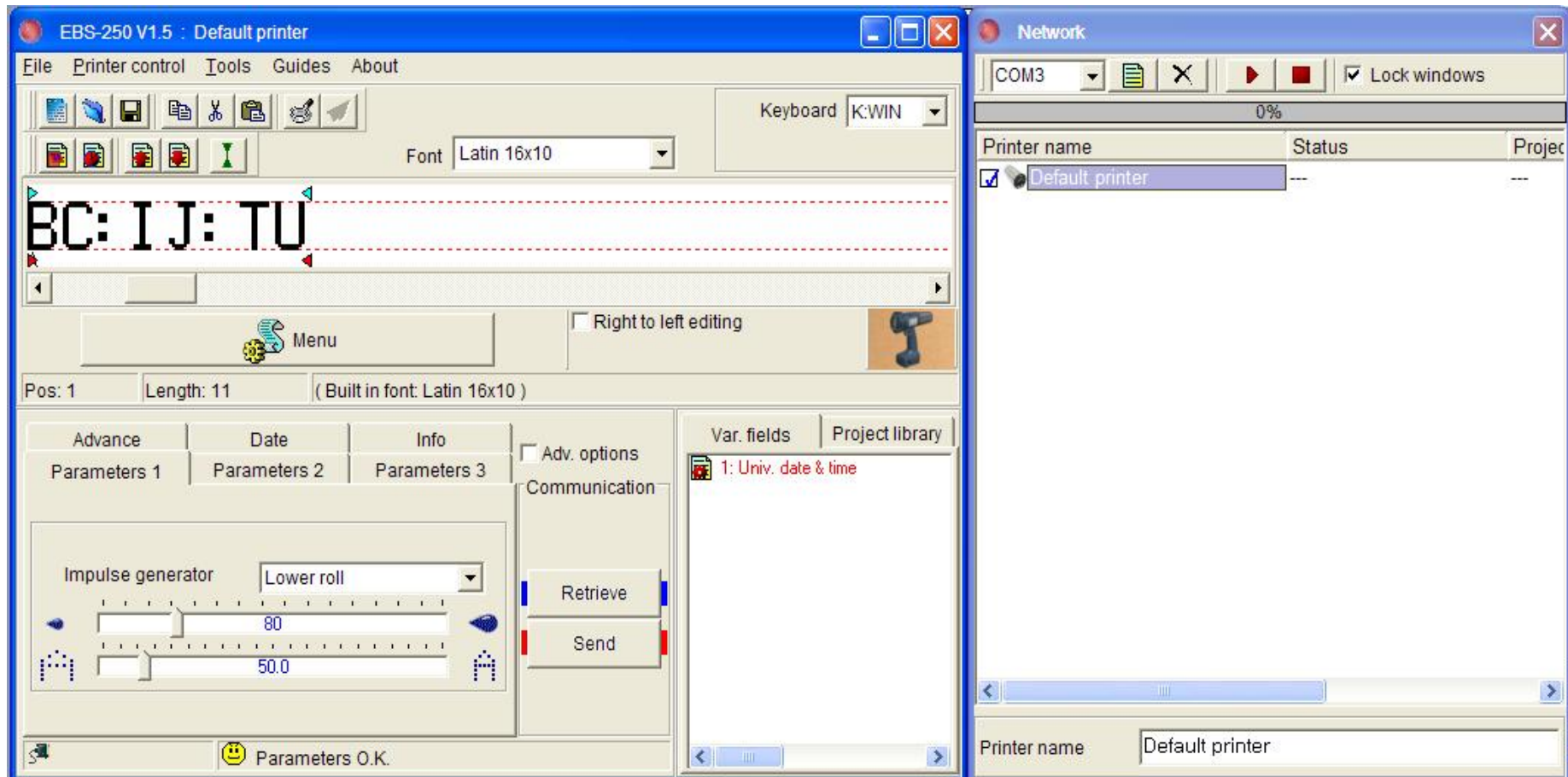
Ex) : , . , / , - 등등의 기호를 사용 할 수 있다.



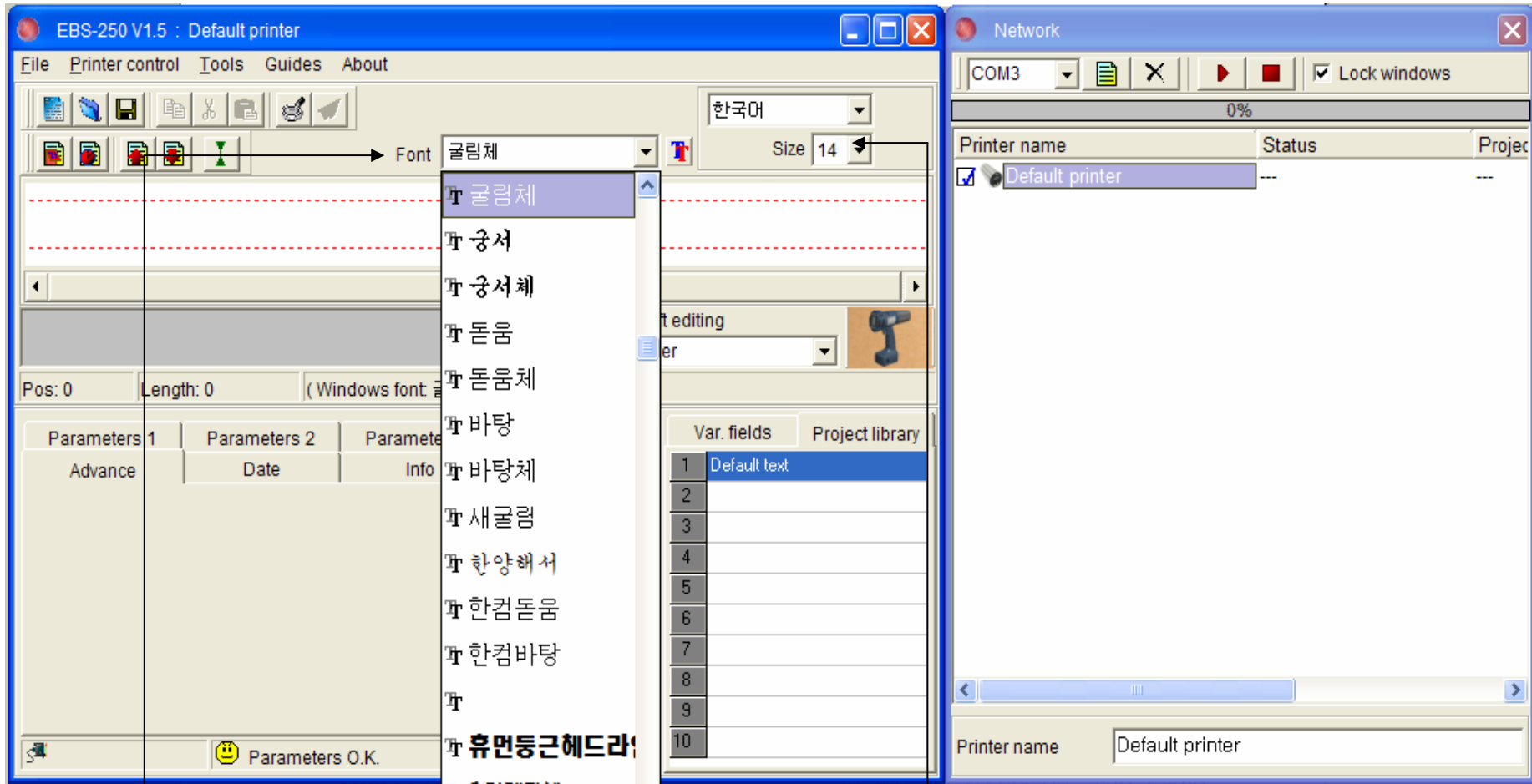
1. 마우스로 입력한 부분을 블록 설정을 한다.
2. 마우스 오른 쪽을 클릭한다.
3. Define variable field → Univ. date_time 순서로 클릭 한다.



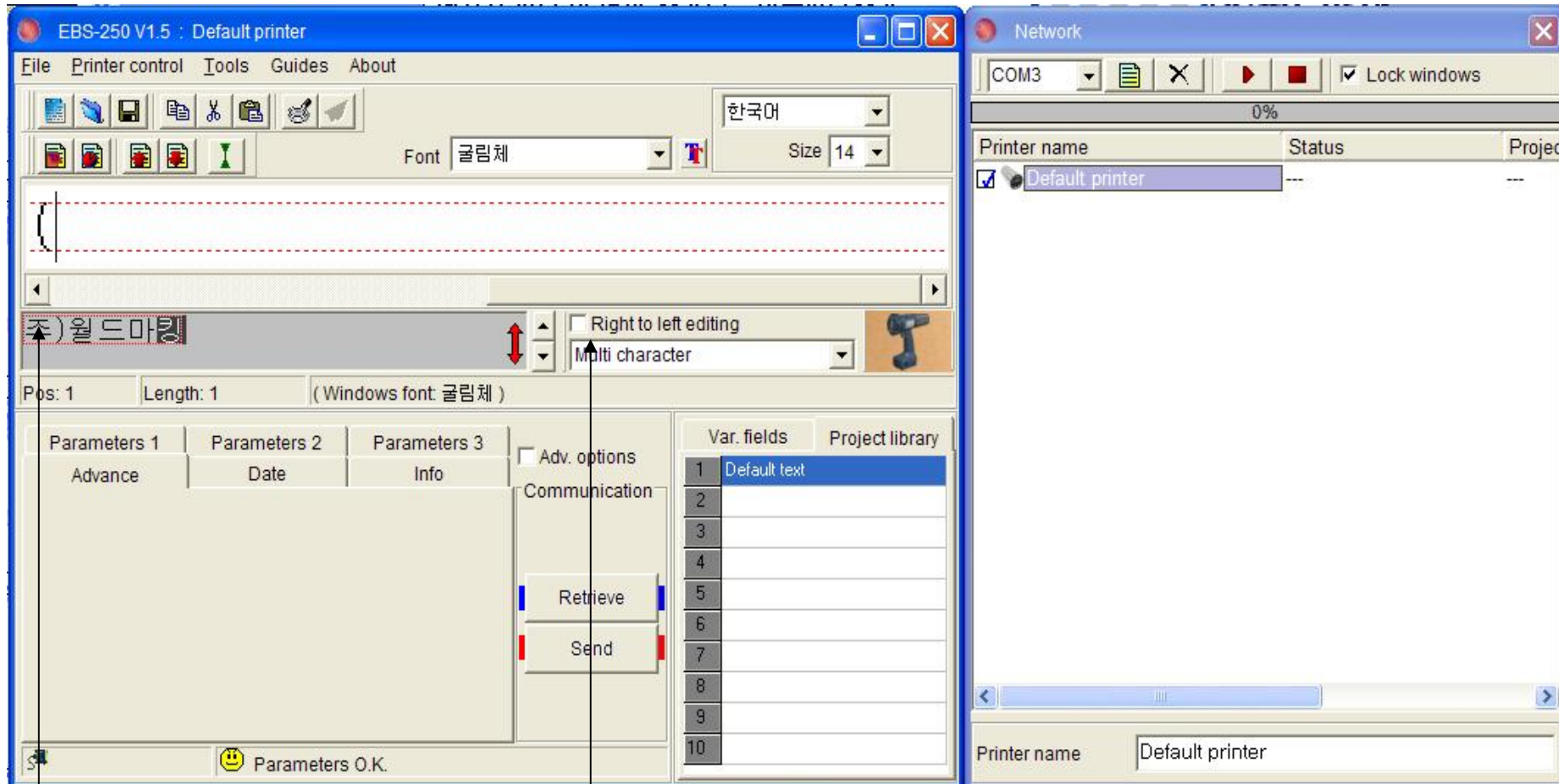
1. 메시지 입력창에 마우스를 위치 시킨다.
2. 마우스 오른쪽 쪽을 클릭한다.
3. Define variable field → Insert time 순서로 클릭 한다.



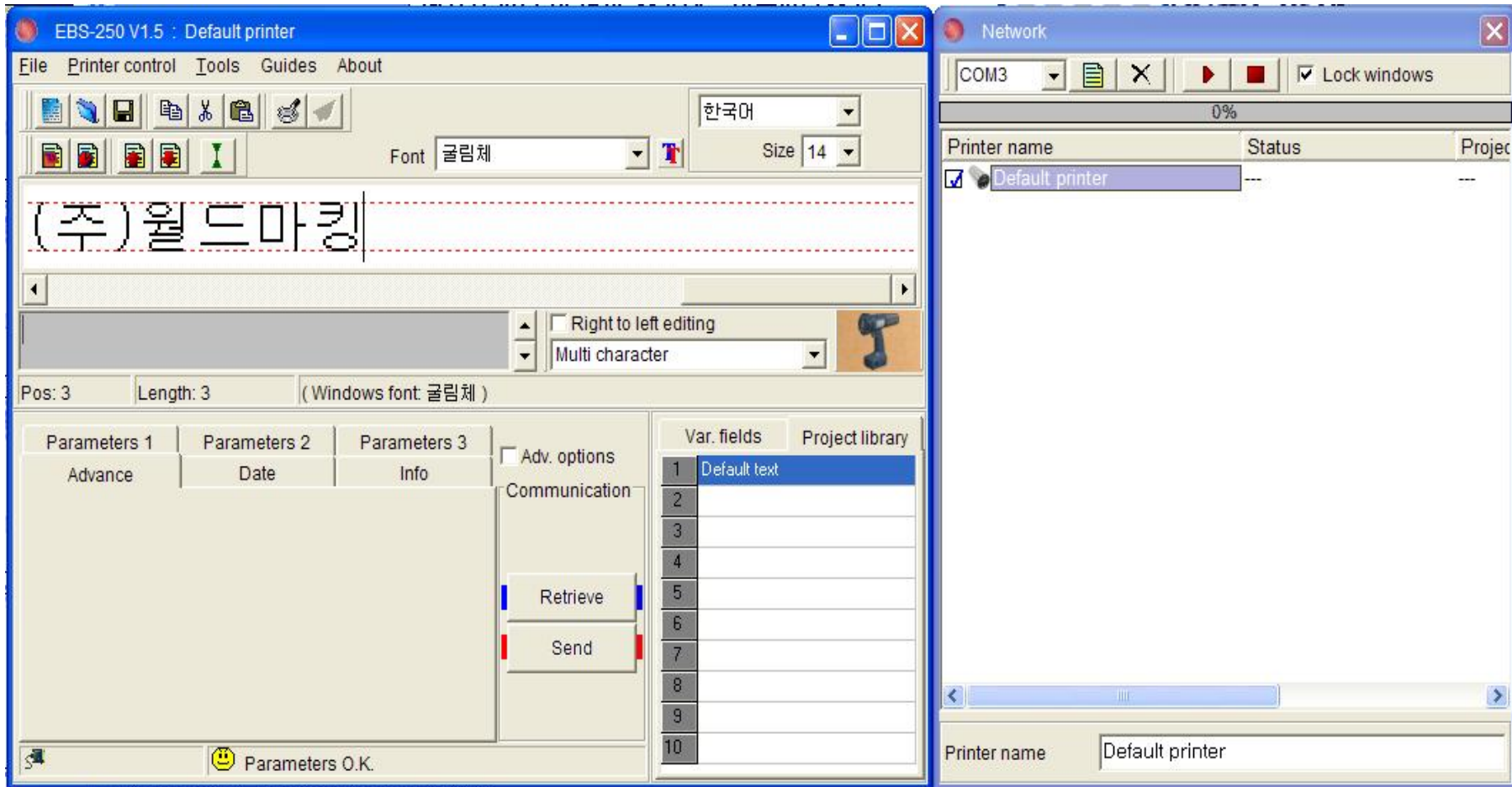
1. BC : 24시간
2. IJ : 분
3. TU : 초



1. "Font" 에서 한글 폰트를 선택한다.
2. "Size"는 14로 선택한다.



1. “Multi Character” 를 선택한다.
2. 입력 창에 한글을 입력한다.
3. 컴퓨터 자판의 ‘Enter’를 누른다.



1. 컴퓨터 자판의 'Enter'를 누르면 위와 같이 한글이 나타난다.